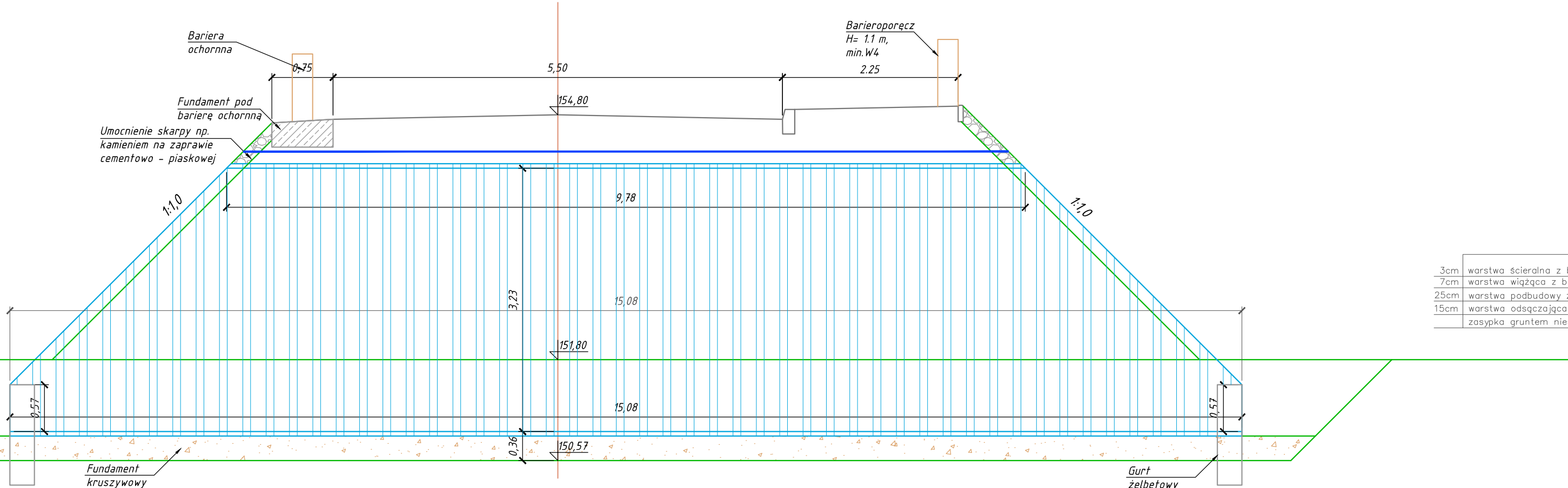
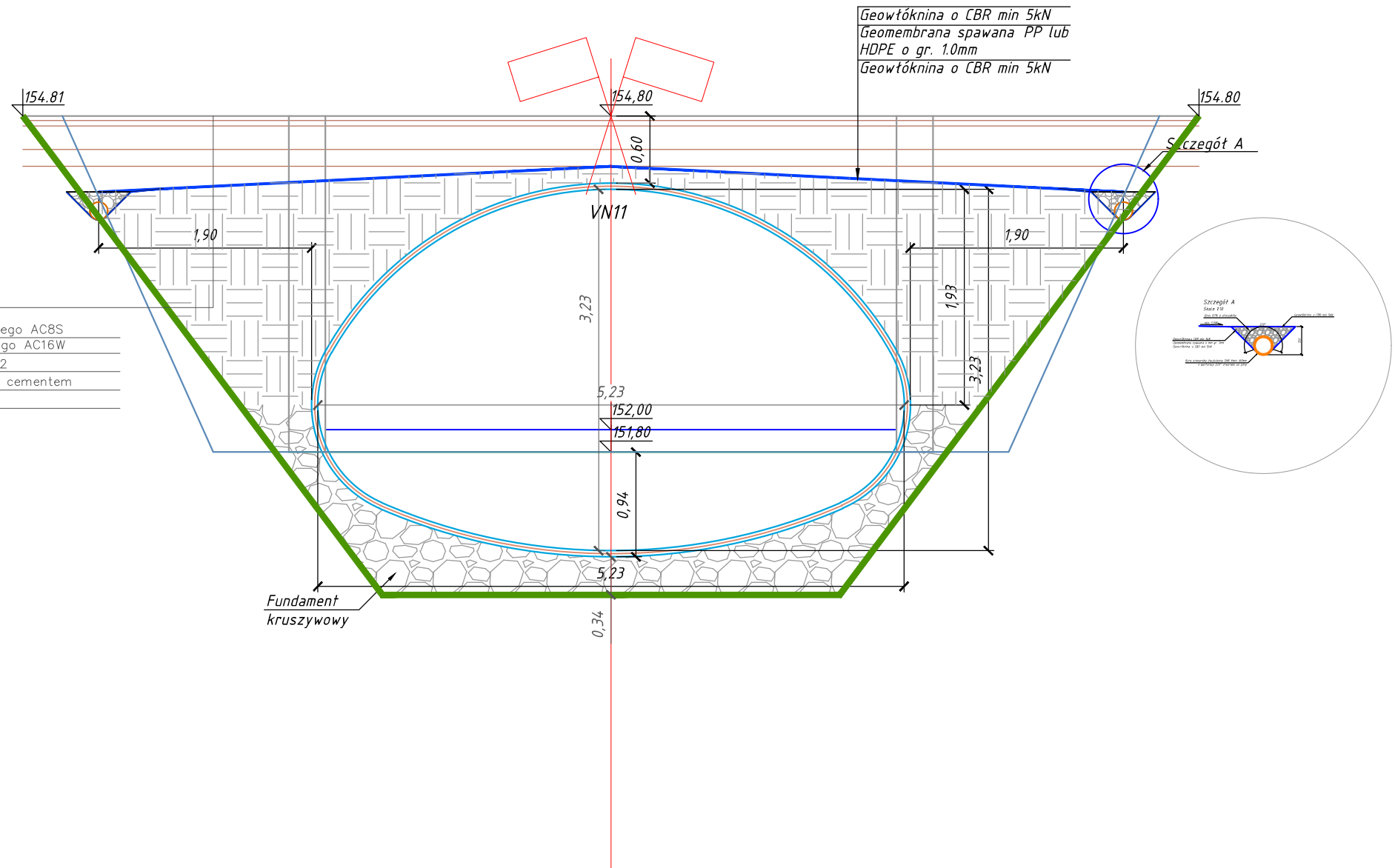


PRZEKRÓJ PODŁUŻNY PRZEZ PRZEPUST – Skala 1:50

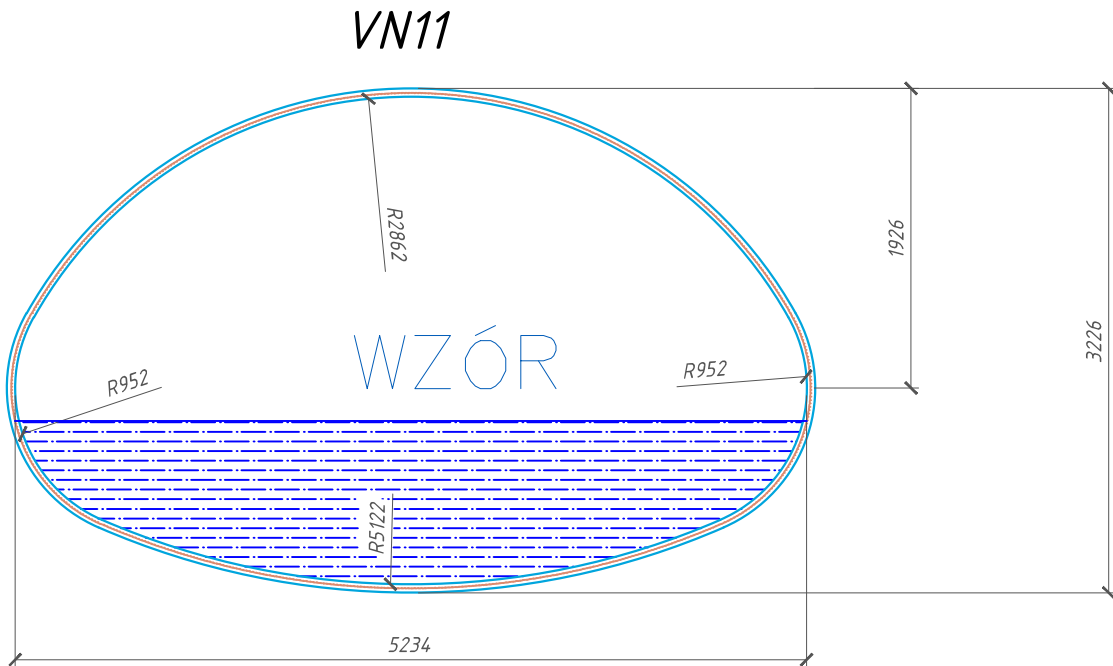


- 3cm warstwa szcieralna z betonu asfaltowego ACBS
- 7cm warstwa wiążąca z betonu asfaltowego AC16W
- 25cm warstwa podbudowy z kruszywa 0/32
- 15cm warstwa odsączająca z piasku stob. cementem
- zasyпка gruntem niespoistym

PRZEKRÓJ POPRZECZNY – Skala 1:50



PRZEPUST PREFABRYKOWANY MP200 – Typ VN
– WZÓR



PRZEPUST PODATNY Z BLACHY FALISTEJ - PRZYKŁADY REALIZACJI



EXAL

39-400 TARNOBZREZ, Broniewskiego 16
NIP: 867-100-14-27 REGON: 830208695

Inwestor:

POWIAT TARNOBZESKI
39-400 Tarnobrzeg, ul. 1 Maja 4

Temat

PRZEBUDOWA MOSTU W CIĄGU DROGI POWIATOWEJ
NR 2401R RELACJI: KOMORÓW
HUTA KOMOROWSKA - KONIECPÓL W KM 13+200
PRZEPUST PODATNY Z BLACHY FALISTEJ

Nazwa rysunku

PRZEPUST PODATNY Z BLACHY FALISTEJ

Faza

PROJEKT BUDOWLANY

Branża

DROGOWA

Imię i nazwisko:

mgr inż. Grzegorz ZAJĄC

Nr upr:

PDK/0078/POOD/09

Podpis:

Opracował

mgr inż. Marek TOKARZ

36/Tbg/87

Sprawdzający

inż. Zbigniew WYDRA

K-106/02

Nr Rys.

4